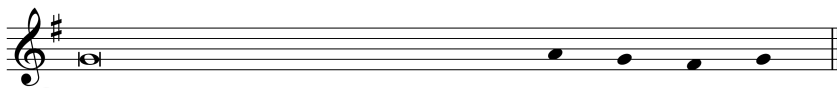


# Eröffnung – Abendlob

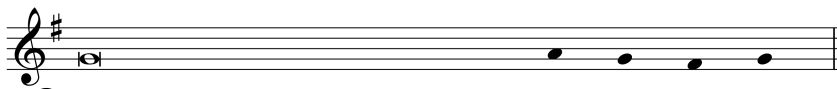
Auf ein Zeichen hin erhebt sich die Gemeinde ♪. Vorbeter/-in ♫ und alle ♪ singen im Wechsel. In manchen Traditionen ist zu Beginn ein Kreuzzeichen üblich, zum „Ehre sei ...“ eine Verneigung.



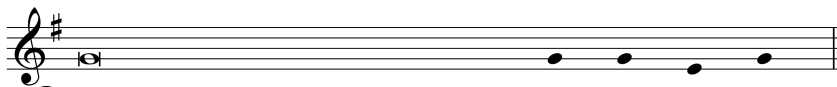
♫ O Gott, komm mir zu Hil - fe. ♪ Herr, ei - le mir zu hel - fen.



♫ Herr, bleibe bei uns; denn es will A - bend wer - den,



♪ und der Tag hat sich ge - nei - get.



♫ Ehre sei dem Vater und dem Sohn und dem Hei - li - gen Geist,



♪ wie im Anfang, so auch jetzt und al - le Zeit und in E - wig - keit. A - men.

