

Eröffnung – Mittagsgebet

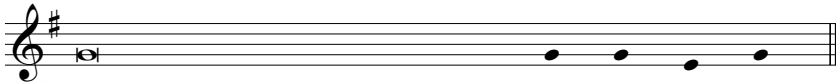
Auf ein Zeichen hin erhebt sich die Gemeinde ♪. Vorbeter/-in ♫ und alle ♪ singen im Wechsel. In manchen Traditionen ist zu Beginn ein Kreuzzeichen üblich, zum „Ehre sei ...“ eine Verneigung.



♪ O Gott, komm mir zu Hil - fe. ♫ Herr, ei - le mir zu hel - fen.



♪ Meine Zeit steht in Dei-nen Hän-den. ♫ Hilf mir durch dei-ne Gü-te



♪ Ehre sei dem Vater und dem Sohn und dem Hei - li - gen Geist,



♫ wie im Anfang, so auch jetzt und al - le Zeit und in E - wig-keit. A-men.

