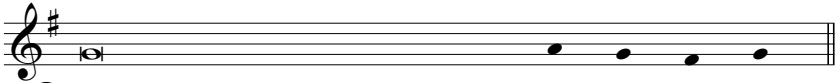


Eröffnung – Nachtgebet

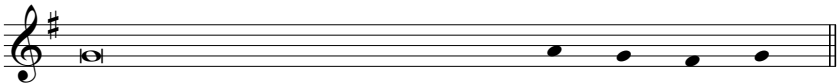
Auf ein Zeichen hin erhebt sich die Gemeinde ♪. Vorbeter/-in ♪ und alle ♪ singen im Wechsel. In manchen Traditionen ist zu Beginn ein Kreuzzeichen üblich, zum „Ehre sei ...“ eine Verneigung.



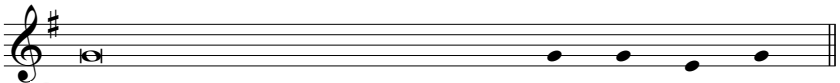
♪ O Gott, komm mir zu Hil - fe. ♪ Herr, ei - le mir zu hel - fen.



♪ Des Nachts erhebe ich zu dir mei - ne Hän - de.



♪ Du allein, Herr, lässt mich si - cher woh - nen.



♪ Ehre sei dem Vater und dem Sohn und dem Hei - li - gen Geist,



♪ wie im Anfang, so auch jetzt und al - le Zeit und in E - wig - keit. A - men.

